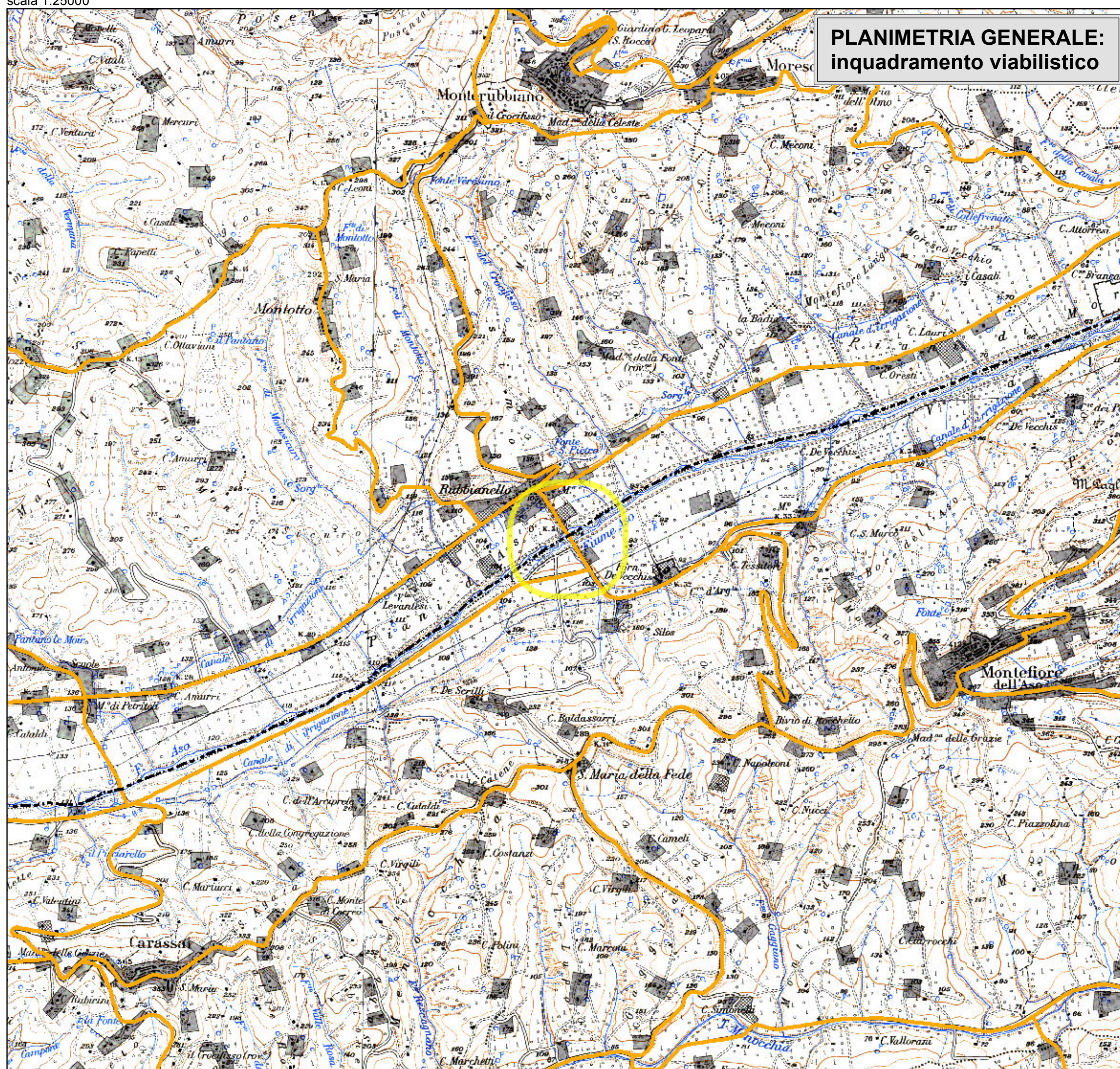


PLANIMETRIA GENERALE:
inquadramento territoriale

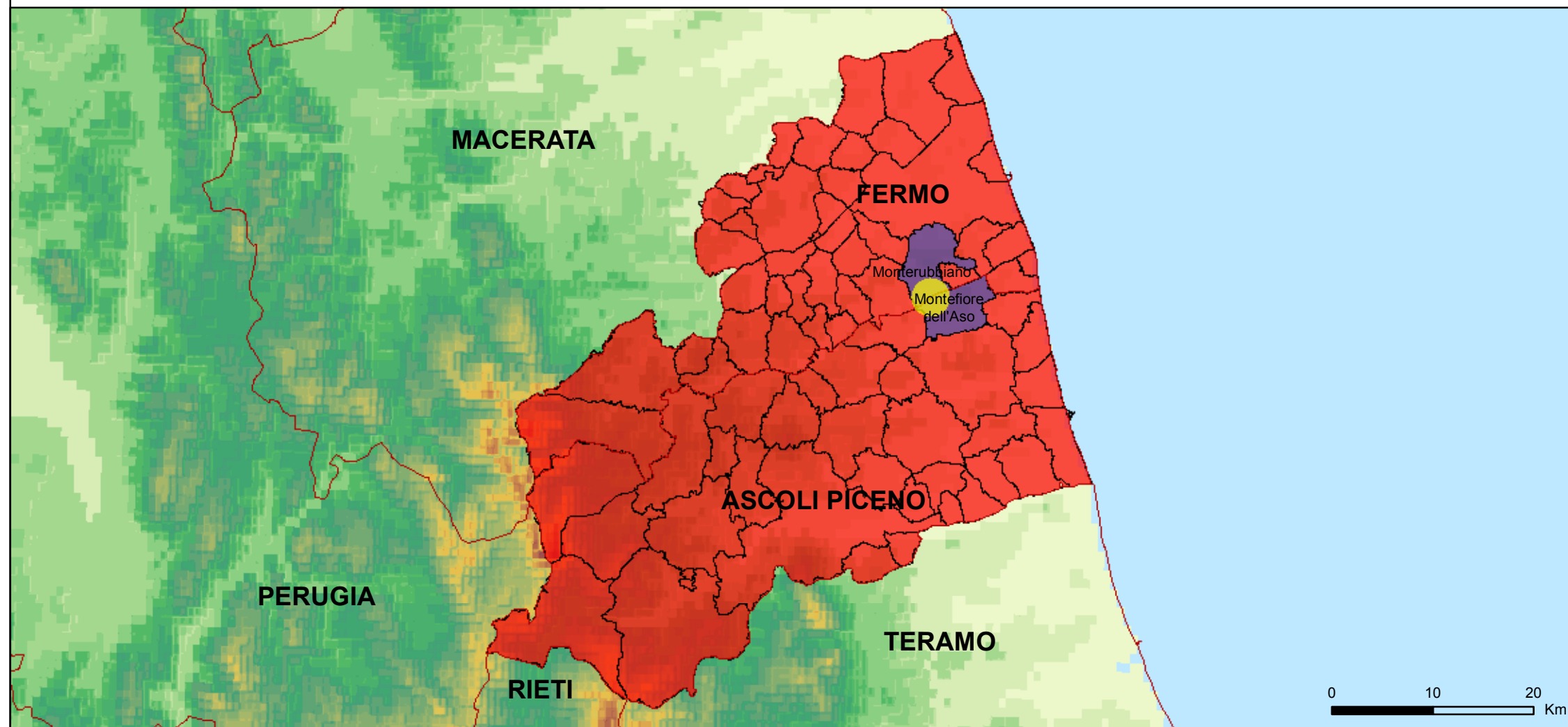


PLANIMETRIA GENERALE:
inquadramento viabilistico

- Area oggetto di intervento
- strade provinciali
- confini provinciali

P.A.I.
piano di assetto idrogeologico
RISCHIO ESONDAZIONI

- R1 - rischio moderato
- R2 - rischio medio
- R3 - rischio elevato
- R4 - rischio molto elevato



tematismi urbanistico - ambientali

P.R.G. Montefiore dell'Aso

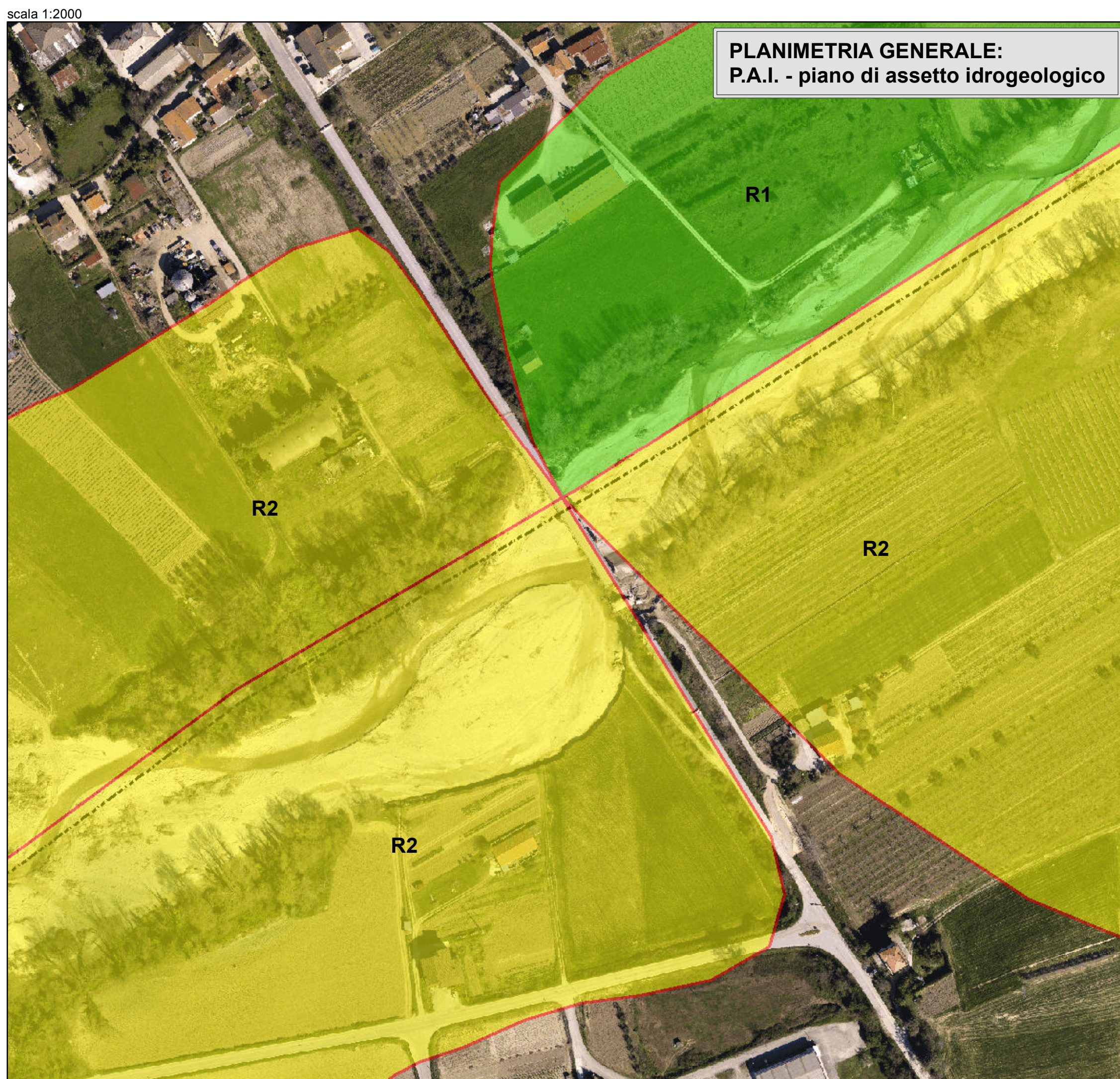
- ZONE TERRITORIALI OMOGENEE
- D1 ZONA "D1" - ZONA DI COMPLEMENTAMENTO ATTIVITA' PRODUTTIVE
 - D2 ZONA "D2" - ZONA DI ESPANSIONE ARTIGIANALE
 - F1 ZONA "F1" - ZONA PER ATTREZZATURE DI INTERESSE GENERALE
 - F2 ZONA "F2" - ZONA PER ATTREZZATURE PUBBLICHE

VINCOLI

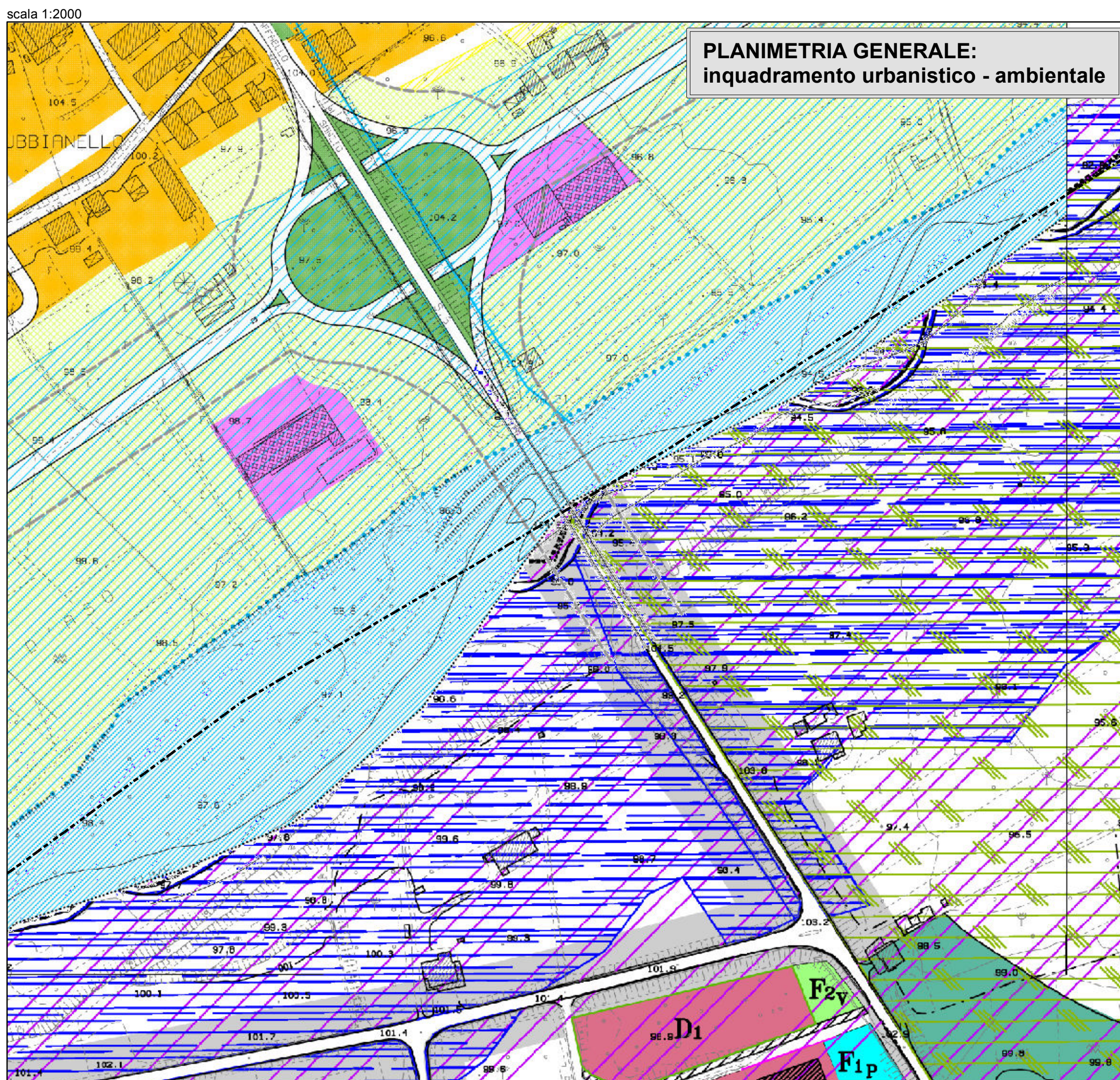
- CORREI D'ACQUA - ART. 29 PPUR -
- AMBITO PERMANENTE DI TUTELA INTEGRALE
- AREE PER RILEVANZA DEI VALORI PAESISTICO-AMBIENTALI
- AREE "C" DI QUALITA' DIFFUSE
- PAESAGGIO AGRARIO STORICO-AMBIENTALE - ART. 38 PPUR -
- AMBITO DEFINITIVO DI TUTELA
- EDIFICI IN ZONE AGRICOLE DI VALORE STORICO-ARCHITETTONICO

P.R.G. Monterubbiano

- PARTI CONSOLIDATE
- TESSUTO PREVALENTEMENTE RESIDENZIALE A MEDIO-ALTA DENSITA' (Art. 40 R.L.)
 - ZONA DI COMPLEMENTO ES (Art. 40 R.L.)
 - TESSUTO PREVALENTEMENTE PRODUTTIVO (Art. 52 R.L.)
 - AREE AGRICOLE DI RILEVANZA VALORE TERRITORIALE e paesaggio agrario di interesse storico-ambientale (Art. 42 R.L.)
- PARTI PUBBLICHE E DI INTERESSE GENERALE
- AREE PER ATTREZZATURE DI INTERESSE PUBBLICO (Art. 34 R.L.)
 - VERDE URBANO T2 (Art. 40 R.L.)
 - VERDE DI RISPETTO (Art. 36 R.L.)
- TUTELA PAESISTICO-AMBIENTALE
- AREA DI DIRETTA PERTINENZA DEI CORREI D'ACQUA (Art. 22 R.L.)
 - AMBITI DI TUTELA INTEGRALE DEI CORREI D'ACQUA (Art. 22 R.L.)



PLANIMETRIA GENERALE:
P.A.I. - piano di assetto idrogeologico



PLANIMETRIA GENERALE:
inquadramento urbanistico - ambientale

PROVINCIA DI ASCOLI PICENO
PROVINCIA DI FERMO

COMUNE DI MONTEFIORE DELL'ASO
COMUNE DI MONTERUBBIANO

S.P. 238 EX S.S. 433 VALDASO KM 12+100 -
LAVORI DI RICOSTRUZIONE DEL PONTE SUL
FIUME ASO IN LOCALITA' MONTEFIORE DELL'ASO
(AP) E MONTERUBBIANO (FM)

PROGETTO PRELIMINARE

Ufficio Tecnico Settore Viabilità -
Infrastrutture - Urbanistica della Provincia di
Fermo
Dirigente Ing. Ivano PIGNOLONI

Ufficio Tecnico Settore Viabilità -
Infrastrutture - Urbanistica della Provincia di
Ascoli Piceno
Dirigente Dott. Domenico VAGNONI

Gruppo di Lavoro - Provincia FM:
Ing. Giuseppe LAURETI
Geol. Francesca ACCIACCAFERRI
Geol. Costantino BERARDINI
Arch. Sauro CENSI
Dott. Ivan CIARMA (S.I.T.)
Ing. Roberto LAIOLO
Ing. Filippo LANZI
Arch. Silvia VESPASIANI

Gruppo di Lavoro - Provincia AP:
Geom. Antonio BORRACCINI
Geom. Carlo MARTINELLI

RESPONSABILE UNICO DEL PROCEDIMENTO: Ing. Mariangela FIORENTINO

Data: gennaio 2015

**PLANIMETRIE GENERALI DI INQUADRAMENTO TERRITORIALE,
URBANISTICO, AMBIENTALE E VIABILISTICO**